



## 道路交通情報Webサービスと連携した 複合Webサービス実証実験

2004年 10月18日

XMLコンソーシアム  
Webサービス実証部会

### 道路交通情報Webサービス(1)



#### 実証実験の狙い

(財)日本道路交通情報センター (JARTIC) が実験的に提供する道路交通情報Webサービスの利用

#### 利用者にとってメリットのあるサービスの検討

- ・一般利用者 : ユーザコンテキスト(現在位置、目的地、時間、移動手段、同行者など)に応じた情報の提供
- : ユニバーサルデザイン 多様な情報デバイスによるサービス享受
- : 嗜好に応じた情報の入手 気象情報、観光情報、ローカル情報
- ・事業者 : 事業参入容易性(費用、他社差別化)
- : サービス拡張性

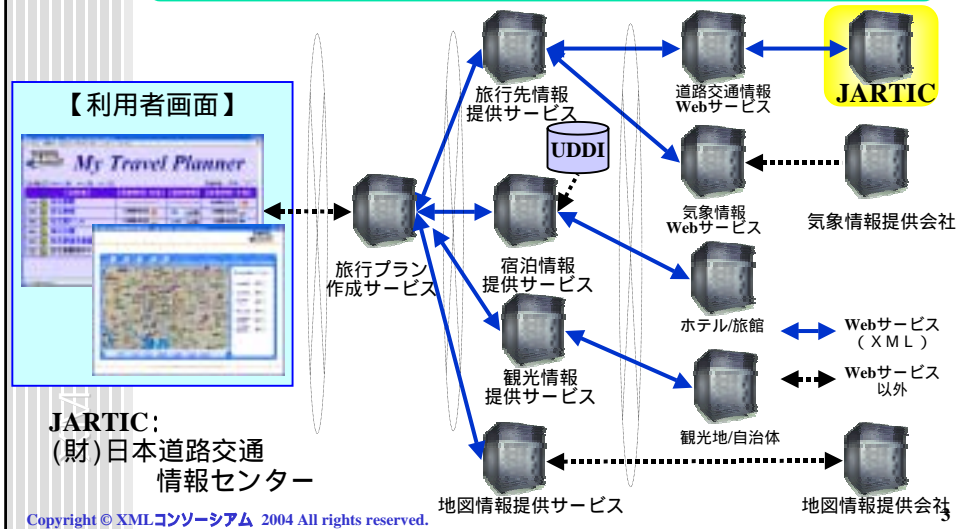
目標

道路交通情報を使った新たなビジネスモデルをご提案

## 道路交通情報Webサービス(2)



### 全体システム概要



## 道路交通情報Webサービス(3)



### デモシナリオ

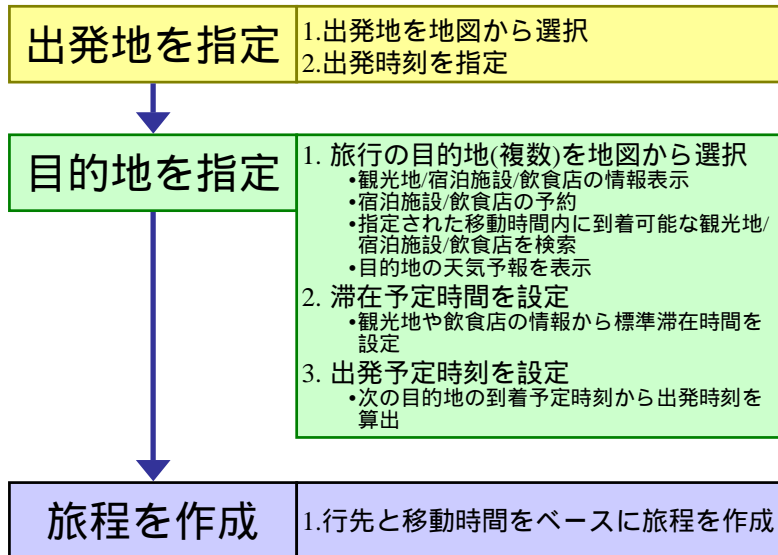
- 名古屋市に旅行に出かけたAさん一家。
- 久しぶりの家族旅行なので、時間を有効に使って、目一杯遊びたい。

旅行前	<ul style="list-style-type: none"> <li>■ 観光地/飲食店/宿泊施設を選択し、各々の到着希望時刻を設定すると、直前地点の出発予定時刻が検索できる。</li> <li>■ 観光地/飲食店/宿泊施設を選択して、その場所から指定された時間内に到着可能な観光地/飲食店/宿泊施設を、到着予定施設の営業時間や気象情報も加味して検索できる。</li> </ul>
旅行中 (デモ対象外)	<ul style="list-style-type: none"> <li>■ 旅行前に設定しておいた旅程に従って、出発予定時刻になると通知メールが送付される。</li> <li>■ 現在位置から指定された時間内に到着可能な観光地/飲食店/宿泊施設を、到着予定施設の営業時間や気象情報も加味して検索できる。</li> </ul>

道路交通情報Webサービス(4)  
旅行前に使用するサービス：概要



XML Consortium



Copyright © XMLコンソーシアム 2004 All rights reserved.

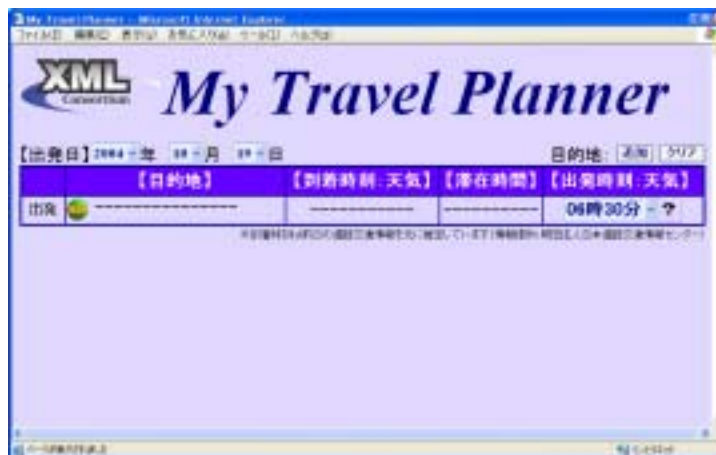
5

道路交通情報Webサービス(4)  
旅行前に使用するサービス：画面



XML Consortium

1) 初期画面



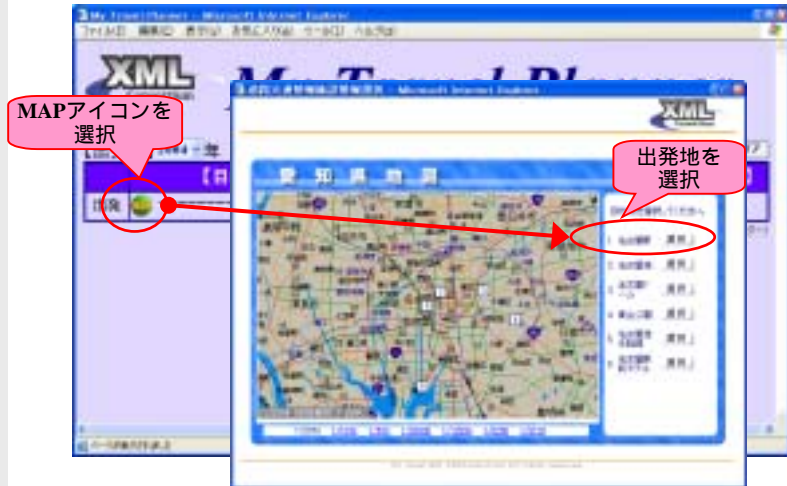
Copyright © XMLコンソーシアム 2004 All rights reserved.

6

道路交通情報Webサービス(4)  
旅行前に使用するサービス：画面



2) 出発地の選択



地図データは、インCREMENTP(株)様のサービスを利用しています

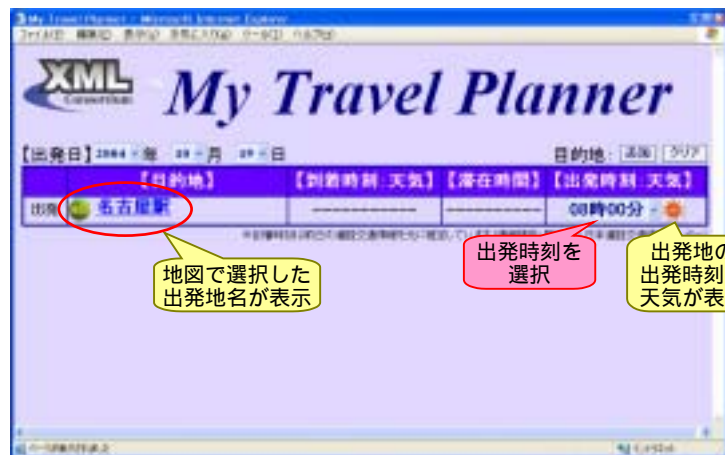
Copyright © XMLコンソーシアム 2004 All rights reserved. (<http://www.incrementp.co.jp/mapfan/>)

7

道路交通情報Webサービス(4)  
旅行前に使用するサービス：画面



3) 出発地の表示



気象情報は、(株)ライフビジネスウェザー様のサービスを利用しています  
(<http://www.wline.co.jp/>)

Copyright © XMLコンソーシアム 2004 All rights reserved.

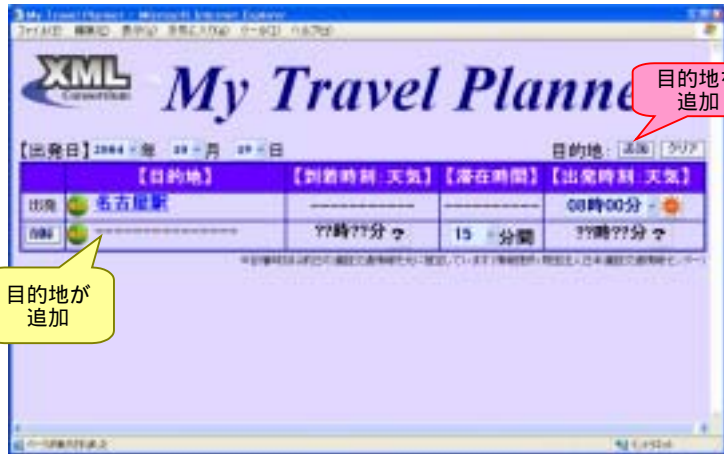
8

道路交通情報Webサービス(4)  
旅行前に使用するサービス：画面



XML Consortium

4) 目的地の追加



目的地が追加

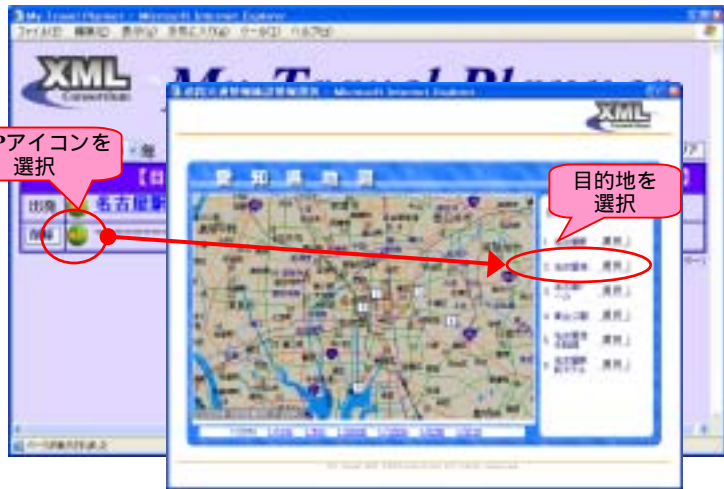
目的地を追加

道路交通情報Webサービス(4)  
旅行前に使用するサービス：画面



XML Consortium

5) 目的地の設定



MAPアイコンを選択

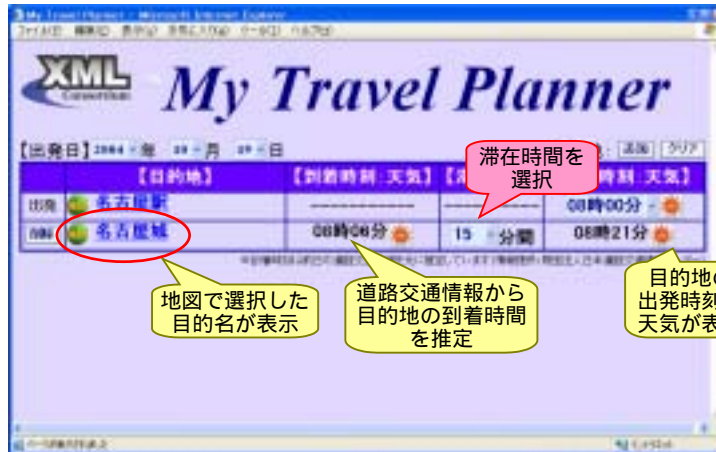
目的地を選択

道路交通情報Webサービス(4)  
旅行前に使用するサービス：画面



XML Consortium

6) 目的地の表示



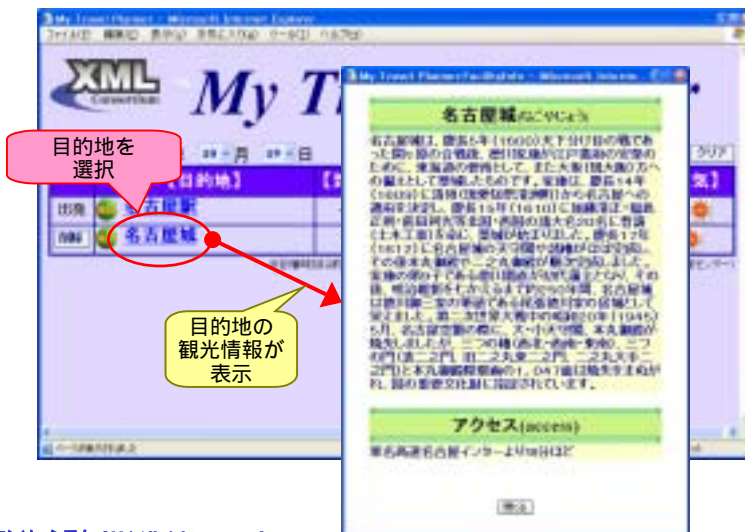
道路交通情報は、(財)日本道路交通情報センター様のサービスを利用しています (<http://www.jartic.or.jp/>)

道路交通情報Webサービス(4)  
旅行前に使用するサービス：画面



XML Consortium

7) 観光情報の表示





XML Consortium

8) 全ての目的地を設定

出発	【目的地】	【到着時刻・天気】	【滞在時間】	【出発時刻・天気】
00時00分	名古屋駅	00時00分	00分	00時00分
00時00分	名古屋城	00時00分	00分	00時00分
00時00分	名古屋ドーム	00時00分	00分	00時00分
00時00分	東山公園	00時00分	00分	00時00分
00時00分	名古屋港水族館	00時00分	00分	00時00分
00時00分	名古屋駅前ホテル	00時00分	00分	00時00分



XML Consortium

9) 全ての目的地を設定

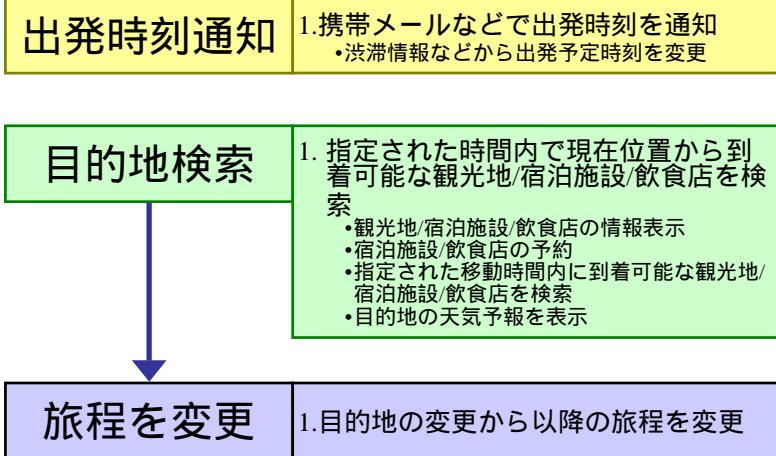
宿泊予約画面が表示

宿泊予約ボタンを選択

道路交通情報Webサービス(4)  
旅行中に使用するサービス(1)



XML Consortium



道路交通情報Webサービス(4)  
旅行中に使用するサービス：画面



XML Consortium

10) 出発時刻の通知

最新の道路交通情報から次の目的地の到着時刻に到着するため出発時刻をメールで通知

出発時刻や到着時刻に変更があった場合は、以降の出発時刻、滞在時間、到着時刻を順送りに変更

本サービスは、今回、ご紹介していません。



## システム評価

システム構築後、システム評価を実施する予定

- ⊕システム性能
- ⊕セキュリティ
- ⊕操作性
- ⊕システム拡張性
- ⊕利用者メリット

## 実証実験参加会員

実証実験参加企業名 (10月18日現在13社)

1	アドソル日進(株)
2	(株)内田洋行
3	(株)エルザ
4	東京エレクトロン(株)
5	日本アイオナテクノロジー(株)
6	日本アイ・ビー・エム(株)
7	日本オラクル(株)
8	日本電気(株)
9	(株)ノムラシステムコーポレーション
10	(株)日立製作所
11	(株)日立システムアンドサービス
12	PFUアクティブラボ(株)
13	(株)ブレインワークス

## 使用したWebサービス関連製品



製品名	
1	Apache Tomcat 4.1.30
2	Apache Tomcat 5.0.28
3	Apache httpd 2.0.46およびphp 4.3.2
4	Apache AXIS 1.1
5	DataPower XS40 XML Security Gateway
6	Hitachi Cosminexus Version6
7	IBM WebSphere Application Server, Version 5.1
8	IBM WebSphere Application Server Network Deployment
9	IBM WebSphere UDDI Registry
10	IONA Artix 2.1.4
11	NEC ActiveGlobe WebOTX Ver6.1
12	Oracle BPEL Process Manager 2.0 (出荷予定製品)

## ご協力いただいた会社



- インクリメントP(株)
- (株)ライフビジネスウェザー

ご参考:

## XMLコンソーシアムご紹介(1)



### XMLコンソーシアムとは?

日本におけるXML、Webサービス、SOA(Service Oriented Architecture)関連の普及啓蒙、アプリケーション開発及びシステム構築の推進、ならびにXMLボキャブラリーの標準化を支援する非営利団

### 活動内容

1. XML, Webサービス, SOAのビジネスおよび社会基盤に対する有用性の研究
2. XML, Webサービス, SOAを活用したアプリケーション開発及びシステム構築の普及促進
3. XMLボキャブラリー標準化の促進ならびに普及啓蒙
4. XML, Webサービス, SOAに関する情報の収集、交換ならびに提供
5. XML, Webサービス, SOAの情報を集約したポータル構築  
国内外の他コンソーシアムとの連携協力
6. 本会の目的を達成するために必要な活動

Copyright © XMLコンソーシアム 2004 All rights reserved.

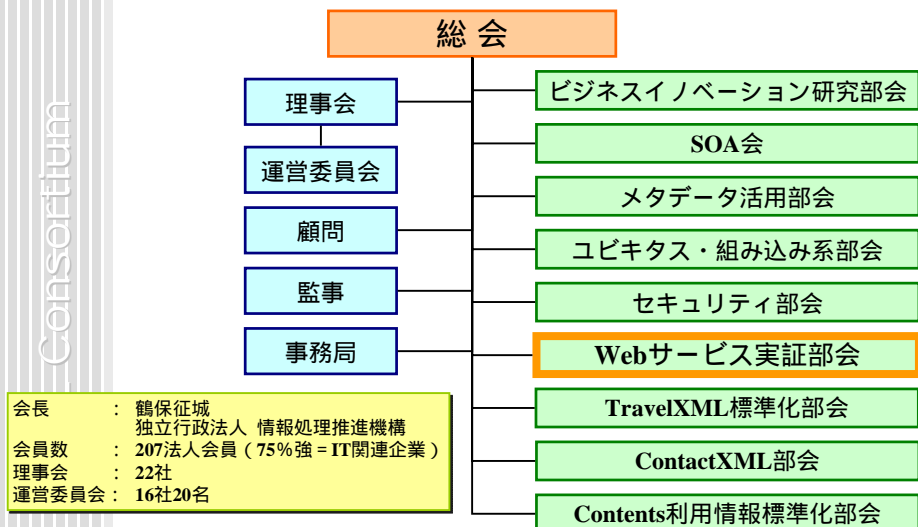
21

ご参考:

## XMLコンソーシアムご紹介(2)



### 組織体制



Copyright © XMLコンソーシアム 2004 All rights reserved.

22

